



転送不要

重要

親展

お客さま各位

銀行へのお届け内容等確認のお願い

拝啓 時下ますますご清祥のこととお慶び申し上げます。
平素は筑波銀行をご利用いただき、誠にありがとうございます。
います。

さて、近年マネー・ローンダリングおよびテロ資金供与対策の重要性が国際的に高まっており、各金融機関では関係省庁等と連携し様々な対策を行っています。当行ではこの一環として、既にお取引のあるお客さまについてもお取引の内容や状況等に
応じて、お客さまに関する情報やお取引目的等の定期的な
確認を順次お願いしております。

つきましては、右面の「Web回答方法のご案内」をご覧いた
だき、ご回答期限までにご回答いただきますようお願い申し
上げます。

お客さまにはお手数をおかけいたしますが、ご理解と
ご協力をお願い申し上げます。

敬具
株式会社 筑波銀行

●ご不明な点につきましては、当行ホームページをご参照ください。

本件に関する
問い合わせ窓口

筑波銀行
お客さま情報確認センター

 0120-877-670


[受付時間]9:00~17:00(土日祝、年末年始を除く)


●パソコンやスマートフォン等をお持ちでない、またはその他の事情
によりWebでの回答が困難な場合は、書面による回答用紙を郵送
いたしますので、上記記載のフリーダイヤル(0120-877-670)
までご連絡をお願いします。

Web回答方法のご案内

1

スマートフォン・タブレット・パソコンから、
専用サイトにアクセスしてください。

 スマートフォンをご利用の方は
右記のQRコードからアクセス。▶▶▶

 パソコンをご利用の方は下記URLからアクセス。
<https://tsukubabank-aml.idgr.jp/index01>

2

専用WEBサイトにアクセス後、
お客さまIDとログインPWをご入力ください。

お客さまID	
ログインPW	

3

各項目にご回答ください。
※ご回答期限までにご回答いただきますようお願いいたします。

ご回答期限	年	月	末日まで
-------	---	---	------

4

入力完了・送信にてお手続き完了です。
入力したメールアドレスに受付完了通知が届きます。
※メールアドレス入力間違い、メール受信設定により完了通知が
受信できない場合がありますので、あらかじめご了承ください。

- お預かりしたお客さまの情報は、当行が公開している個人情報保護
(個人情報保護宣言)に従って厳格に管理いたします。
- ご回答内容について当行での確認が完了するまでに数週間かかる場合
がございますのでご了承ください。

筑波銀行から重要なお知らせです

[差出人]筑波銀行 事務統括部
〒300-0006 茨城県土浦市東中貫町1-5

※還付先は裏面にございます。



水に濡れている時は、乾燥させてから開封してください。

2 OPEN

ここからゆっくりとはがして内容をご確認ください。

1 OPEN

よくあるご質問

Q なぜ情報提供を求めるのですか？

A 近年、マネー・ロンダリングおよびテロ資金供与対策は国際社会の取組課題として、その重要性が高まっています。金融機関においては、お客さまの大切なご預金等を金融犯罪からお守りするため、お客さまのお取引目的等を定期的に確認させていただいております。お客さまにはお手数をおかけいたしますが、何卒、ご理解、ご協力の程、よろしくお願い申し上げます。

Q 何年も取引をしているのに、なぜ改めて確認が必要なのですか？ 自分だけに確認しているのですか？

A 今回のご案内は、マネー・ロンダリングおよびテロ資金供与対策のため、お客さまのお取引目的等を確認させていただくものです。今後も定期的に確認を行ってまいります。お客さまごとのお取引内容等に応じて確認時期は異なりますが、他のお客さまに対しても順次確認を行っています。

Q この確認は金融庁からの指示ですか？ 他の銀行でも、このような確認は行っているのですか？

A 金融庁が公表している「マネー・ロンダリング及びテロ資金供与対策に関するガイドライン」等に基づく取組となりますが、ハガキ送付等の具体的な対応は当行で実施しております。他行の対応についてのお答えはいたしかねますが、本ガイドライン等に基づく取組は全ての金融機関が実施しているものと認識しています。

【金融庁HP】

「金融機関のマネロン対策にご協力ください」

Q 突然ハガキが届いたが、銀行を騙った詐欺ではないのですか？

A こちらのハガキはマネー・ロンダリングおよびテロ資金供与対策に係る取組として筑波銀行からお送りしたものです。なお、本件は当行ホームページでもご案内しております。

【筑波銀行HP】

「定期的なお客さま情報の確認に関するご協力のお願い」



Q 複数ハガキが届いたのですが、なぜでしょうか？ 全てに回答する必要がありますか？

A お客さまが複数のお客さま番号をお持ちの場合など、複数のハガキをお送りすることがございます。お客さまにはお手数をおかけしますが、それぞれにご回答くださいますよう、お願い申し上げます。

Q スマートフォン・タブレットを所有していない。 どうすればよいですか？

A スマートフォンやタブレットなどをお持ちでない、またはその他の事情によりWEBでのご回答が難しい場合は、書面による回答用紙をお送りいたしますので、表面記載のフリーダイヤル(0120-877-670)までご連絡をお願いいたします。

Q WEB回答に際し、スマートフォン・タブレットの推奨環境はありますか？

A 推奨環境は以下のとおりです。

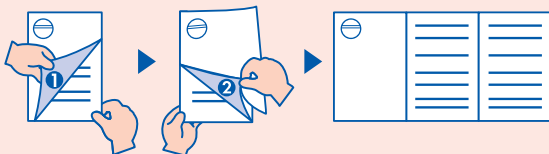
▼推奨環境

OS	ブラウザ	OS	ブラウザ
iOS	Safari	Mac	Safari
iPadOS	Safari	Windows	Edge, Google Chrome, Firefox
Android	Google Chrome		

Q どうしてハガキの還付先が熊本中央郵便局なのですか？

A ハガキの発送・回収を株式会社イセトーに委託しています。そのため、ハガキの還付先が九州の熊本中央郵便局の私書箱となっているものです。

開封方法



①②の順にひらいてご覧ください。

<還付先>

〒860-8790

日本郵便株式会社 熊本中央郵便局

郵便私書箱第63号

DSN内 筑波銀行

お客さま情報確認センター 行

郵便はがき

