



『あゆみ』トピックス

平成 24 年 2 月 2 日

震災復興に向けた北茨城市、北茨城市観光協会、㈱JTB関東及び当行 による包括的提携協定の締結について



筑波銀行（頭取：木村 興三、本店：茨城県土浦市）は、北茨城市の東日本大震災からの復旧・復興を全面かつ継続的に支援し地域の発展に貢献することを目的として、北茨城市、北茨城市観光協会、株式会社JTB関東及び当行の四者間で「包括的提携協定」の締結に合意し、本日協定を締結いたしましたのでお知らせいたします。

昨年3月に発生した東日本大震災は当行の主要地盤である茨城県に甚大な被害をもたらしました。特に県北、県央部および太平洋沿岸部においては、地震に起因した原発事故や液状化現象の影響を大きく受け、現在においても観光客の減少や主要生産物の風評被害、住宅被害等が深刻です。

当行では、東日本大震災からの着実かつ力強い復興を願って命名した“地域復興支援プロジェクト『あゆみ』”のもと、地域経済ならびにお取引先さまの未曾有の危機に対処するため、茨城県や市町村および各種支援機関等と連携しながら、地域社会や地域経済の面的な復興・再生に貢献してまいります。

1. 協定の目的

北茨城市の東日本大震災からの復興・復旧ならびに地域の発展を目的とする。

2. 協定締結者

北茨城市、北茨城市観光協会、株式会社筑波銀行、株式会社JTB関東

3. 協定締結日

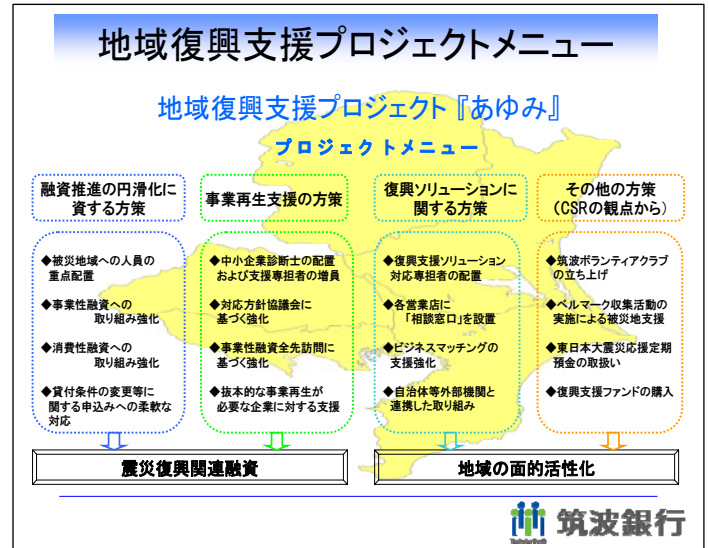
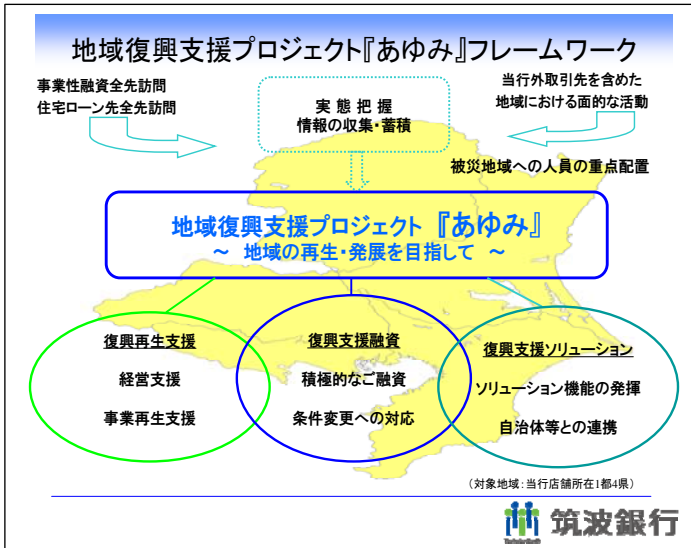
平成 24 年 2 月 2 日

4. 提携・協力事項

- (1) 東日本大震災にかかる地域経済の復旧・復興に関する事項
- (2) 地域経済の活性化に関する事項
- (3) その他本協定の目的に資する事項

以 上

<参考> 地域復興支援プロジェクト『あゆみ』による復興支援概要



1. 面的再生への取組み

昨年3月に発生した東日本大震災は当行の主要地盤である茨城県に甚大な被害をもたらしました。特に県北、県央部および太平洋沿岸部においては、地震に起因した原発事故や液状化現象の影響を大きく受け、現在においても観光客（特に宿泊客）の減少や主要生産物の風評被害、住宅被害等が深刻です。そのような地域においては被災者への個別の対応と併せて地域全体を活性化させていく面的な取組みが不可欠であり、地域金融機関として「面的再生」の観点から、北茨城市の復旧・復興に貢献してまいります。

2. 四者提携とした理由

北茨城市の具体的復旧・復興に向け、実効性・実現性の高いプロジェクトを企画・実行していく必要性から、観光業界国内大手で幅広く豊富なノウハウを持つ株式会社JTB関東と連携を図りました。また、全面かつ継続的に北茨城市を支援していく態勢を強固なものにすべく北茨城市観光協会を含めた四者による包括的提携協定となりました。

3. 具体的取組内容

北茨城市の経済復興に向け、提携金融機関として主体的に以下の項目に関する提案・協力を行います。

(1) 観光振興

- 地域情報誌の発刊による観光認知度の向上
- 宿泊客誘致を目的とした各種観光イベントの実施
- 新たな観光スポットの創設に向けた提案

(2) 市産品の販売促進および消費促進

- ビジネスマッチングによる販路拡大
- 市産品の販売促進を目的とした物産展の開催協力
- 市産品の銀行景品への積極的採用
- 行内宿泊補助金制度の創設による役職員への宿泊斡旋