

～筑波ふれあい倶楽部 会員紹介コーナー～  
**Company introduction corner**  
 会員ひろば

学ぶこと。楽しむこと。育むこと。これが私達のエネルギー！

## コロナ電気 株式会社



弊社はマイクロプレートリーダーを中心とした理化学・医療用測定機器、電子顕微鏡用電源ユニット等の設計及び製造を通し、1952年の創業以来、多くのお客様と息の長いお取引をさせて頂いております。特に機械・電気・電子、ソフトウェアの設計業務と機器製造が一体で出来る事を強みとしています。約95名が働いており、ISO9001、14001、13485を取得。2013年、2018年に建てた新社屋では低エネルギーでクリーン度の高い環境を実現するなど、より良い製品作りに努めております。

- 事業内容 理化学・医療用測定機器、電子顕微鏡用電源ユニット設計及び製造
- 代表者 代表取締役 柳生 修
- 所在地 茨城県ひたちなか市東石川3517
- 連絡先等 029-273-6111 (TEL)、029-273-6091 (FAX)  
info@corona-el.co.jp  
http://www.corona-el.co.jp/

たとえ売れても売れない日でも おなじ機嫌の風車

## 株式会社 吉田屋



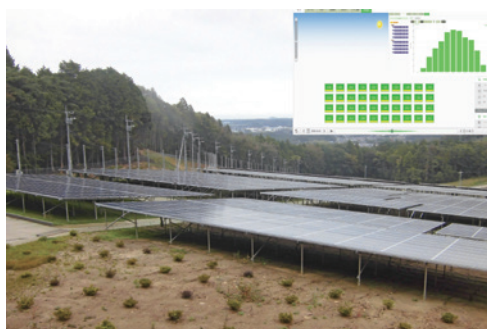
弊社は、天保元年(1830年)創業、現在八代目が切りもりする老舗梅干し・漬物店です。農林水産省から農工商等連携事業計画の認定を受けた「茨城県産梅のブランド化事業」では、“茨城県の梅を観るものから食べるものへ”というスローガンをかけ、様々な商品開発に取り組んでいます。

また、今までにない梅のおいしさや楽しみ方に出会える場所としてオープンした全国初の梅専門カフェ「ume café WAON」では、品種ごとに個性を活かしたメニューを展開し、梅の様々な可能性を広めています。

- 事業内容 梅干し・漬物製造業
- 代表者 代表取締役 大山 壮郎
- 所在地 茨城県東茨城郡大洗町磯浜町546
- 連絡先等 029-267-2069 (TEL)、029-266-3217 (FAX)  
ume@kk-yoshidaya.co.jp  
http://kk-yoshidaya.co.jp/

地域密着の事業展開と自然にやさしいエネルギーの発展、それが私たち「ソーラーステーション」の想いです

## 株式会社 高揚



当社は、平成18年の設立以降、茨城県と福島県を拠点に、太陽光発電所の建設等を行ってまいりました。

現在の主な事業は、「ソーラーステーション」という名称の太陽光発電分譲事業です。この「ソーラーステーション」では、太陽光発電を「安心・安全」に運用いただくために、ご購入から20年間、パネル監視ができるモニタリングシステムを採用するとともに、設備全般のメンテナンスサービス（環境整備及び設備監視等）も提供しております。

- 事業内容 太陽光発電所の建設、販売、メンテナンス事業
- 代表者 代表取締役 沼尻 良雄
- 所在地 茨城県水戸市石川2-4081-1 NKビル201
- 連絡先等 029-239-5605 (TEL)、029-239-5606 (FAX)  
info@solar-station.info  
http://solar-station.info/

太陽光発電所とモニタリングシステム

このコーナーでは「筑波ふれあい倶楽部の会員様」の中から、毎月6社、順不同で紹介させていただいております。約2,800の会員様にこの情報をお届けすることで、会員様同士の交流・商談などにお役に立つことができれば幸いです。なお、各社の製品・サービスなどに関するお問い合わせは、直接掲載会員様にご連絡をお願い申し上げます。

品質に対する「ご満足」と「信頼」をいただける仕事、社員が「生き甲斐」、「遣り甲斐」を感じられる職場

## 有限会社 青山グラフィック



会社外観

弊社は、昭和44年創業の総合印刷会社です。お客様にご満足いただける「高品質で安心」な製品をご提供するため、計画的な設備投資と地域密着型経営で、この50年間走り続けてまいりました。また、近年、インターネット普及率が急速に向上したことから、平成16年よりネット受注も開始いたしました。

お客様の「使いやすい印刷会社」をめざし、印刷に対して「疑問、不安、お悩み」を抱えるお客様を全面的にサポートできる体制を整えています。どうぞお気軽にお問い合わせください。

- 事業内容 各種印刷物制作・印刷、販売促進支援
- 代表者 代表取締役 青山 実
- 所在地 茨城県那珂市飯田1965-1
- 連絡先等 029-298-3720 (TEL)、029-295-5889 (FAX)  
aoyama@blue1-g.com  
<https://www.blue1-g.com/>

お客様一人ひとりのご要望にあったカーライフの実現に向け、精一杯の努力をします

## 株式会社 中央自動車



fourdrive ひたちなかスバル店

弊社は昭和45年に自動車販売修理業として創業し、本年48周年を迎えました。

現在は、スバル代理店として自動車販売を中心に、自動車修理、ロードサービス等を行っております。国産車だけでなく、外車のラインナップも充実させ、全国のお客様のご要望にお応えしております。

ご要望のお車が他の販売店では見つからず、あきらめている方は是非一度、弊社にご相談ください。

- 事業内容 新車サブディーラー、ロードサービス、輸入車専門店、民間車検場、整備工場、板金工場、買取専門店等の経営
- 代表者 代表取締役 駒橋 俊博
- 所在地 茨城県ひたちなか市西大島2-14-24
- 連絡先等 029-273-0233 (TEL)、029-273-6087 (FAX)  
<http://www.fourdrive.jp/>

良質の「天然マグロ」を国内の市場にお届けします

## 株式会社 磯前漁業所



気仙沼での出航風景

弊社は、江戸中期から漁船漁業を営んでいます。昭和30年代頃までは、近海でマグロ、サンマ等を漁獲していましたが、その後、遠洋マグロはえ縄漁業に転換しました。

全盛期には全国で1,300隻、県内だけでも50隻以上あったと言われる遠洋マグロ船は、今や全国でも200隻以下、県内では弊社の「磯前丸」のみになっています。

現在は、主にチリ・ペルー沖で刺身用のバチ・キハダマグロを主体として漁獲していますが、来年からはアイルランド沖での本マグロ漁獲もはじめます。

- 事業内容 漁業
- 代表者 代表取締役 磯前 昌宏
- 所在地 茨城県ひたちなか市東本町4-5
- 連絡先等 029-263-6771 (TEL)、029-263-6772 (FAX)  
info@isomaemaru.com

【お詫びと訂正】

筑波経済月報 No64 2018年11月号のP11「石窯夢工房 粉とクリーム」様の文章に一部誤りがありました。

ここに謹んでお詫びいたしますとともに、訂正申し上げます。

(誤)「世の南仏の湖畔の小さな村の縁日」→ (正)「中世の南仏の湖畔の小さな村の縁日」