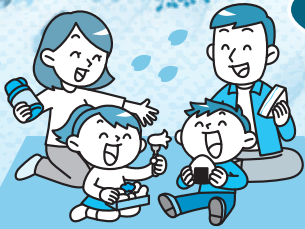


休日のはのんびりと

まちを歩こう!

4月

このコーナーでは、筑波銀行エリアの季節のイベントやおすすめスポットなどを紹介します。



第26回日立さくらロードレース

日立市

『日本さくらの名所100選』のひとつである日立のさくらのもとに、競技者から市民ランナーまでが一堂に集まります。ランニングを楽しむことから健康づくりと元気なまちづくりに寄与することを目的としています。当日は、日立さくらまつりが開催されていて、桜のアーチやシーサイドを走るコースもあります。

開催日:2026年4月5日(日) 開会式8:10から
会場:日立シビックセンター新都市広場 周辺道路 スタート・ゴール
(ハーフマラソンから1.8キロメートルの6種目、30部門のロードレース)

八重桜まつり

那珂市

『日本さくら名所100選』に選ばれた静峰ふるさと公園で開催されます。約2,000本の八重桜が満開になる頃の景色は壮観で、夕暮れからはライトアップが行われます。イベント日には多くのステージイベントや催し物、模擬店が出店します。

期間:2026年4月9日(木)~22日(水)9:00~17:00
<夜桜ライトアップ> 4月14日(火)~21日(火)18:00~20:00
※開花状況等により、期間を変更する場合があります。
<イベント日> 4月19日(日)9:30~20:00
会場:静峰(しずみね)ふるさと公園

前川沿い、北利根川沿いの桜並木

潮来市

常陸利根川から分流している前川沿いと北利根川沿いは、美しい桜並木を楽しめる水郷エリアです。周辺には「潮来十二橋めぐり」の船乗り場があり、小舟で桜と水郷の情緒ある景色を満喫できます。桜の花びらが、ひらひらと川面へ舞い散る様子は儂くも美しいです。春の陽気の中、ゆったりと舟上からのお花見を満喫しませんか。

期間:開催中~2026年4月上旬
会場:潮来市前川沿い、北利根川沿い

SAKURAフェスティバル

桜川市

山桜の開花時期に、地場産業の石材PRや市特産品の販売をはじめ、救急車・消防車・パトカーの試乗コーナー、YOSAKOIフェスタ、ビンゴ大会などの様々なステージイベントも予定しています。また、「さくらがわグルメフェス2026」を同時開催し、いばらきメシ総選挙に出場する桜川市代表グルメを決定します。一日で桜川市を満喫できるお祭りです。

開催日:2026年4月11日(土)
会場:桜川市総合運動公園

諏訪神社太々神楽

結城市

毎年、春の例大祭(神武祭)の時に太々神楽が奉納される、茨城県内でも珍しい無形民俗文化財です。舞は全部で12座あり、それぞれの神様が力強く華麗に舞います。最後大山祇の舞の時には、奉納された福餅、福菓子、福銭などが撒かれます。年に一度しか見られない貴重な舞を見ようと、毎年多くの参拝客が訪れます。

開催日:2026年4月3日(金)13:00~
会場:結城諏訪神社

地質標本館 特別展

つくば市

「空間と波長で広がる地質学 —リモートセンシング—」皆さんが目で見える「地球:地質」、実は限られたスケール(世界)でしかとらえられていません。リモートセンシングは、その世界を大きく広げてくれる道具です。本展示では、空間と波長という二つの軸を通じて、リモートセンシングが広げてくれる地質の世界をご紹介します。4月18日(土)には講演会も開催します。

期間:開催中~2026年6月28日(日)9:30~16:30
会場:産業技術総合研究所 地質標本館 1階ホール

第55回 しもつま砂沼桜まつり

下妻市

観桜苑・砂沼南岸で『第55回しもつま砂沼桜まつり』が開催されます。砂沼湖畔の遊歩道6kmを約1,000本の桜並木が彩ります。また、砂沼中心に整備された茨城県営都市公園「砂沼広域公園」の観桜苑では、約50種類、約350本のさまざまな桜が開花します。茨城百景にも選定された砂沼の美しい景観や筑波山を眺めながらの散策もおすすめです。

開催日:2026年3月20日(金・祝)~4月10日(金)
会場:砂沼広域公園 観桜苑ほか

さくら山ライトアップ

柏市

春の訪れとともに、あけぼの山公園の「さくら山」が華やかな桜色に染まります。ソメイヨシノやヤマザクラ、ジンダイアケボノ、アーコレード、シダレザクラなど、個性豊かな桜たちが咲き誇ります。春のひとつとき、心華やぐさくら山で特別な時間をお過ごしください。

期間:開催中~2026年4月上旬
・露店商販売:10:00~20:00
・ライトアップ:17:00~20:00
会場:あけぼの山公園 さくら山