

【投資信託の販売会社における比較可能な共通KPI 2020年3月】

2020年6月25日
株式会社 筑波銀行

筑波銀行では「お客さま本位の業務運営に関する取組方針」および「アクションプラン」に基づき、お客さまのニーズや利益に真に適う商品・サービスを提供し、お客さま本位の業務運営を行っております。

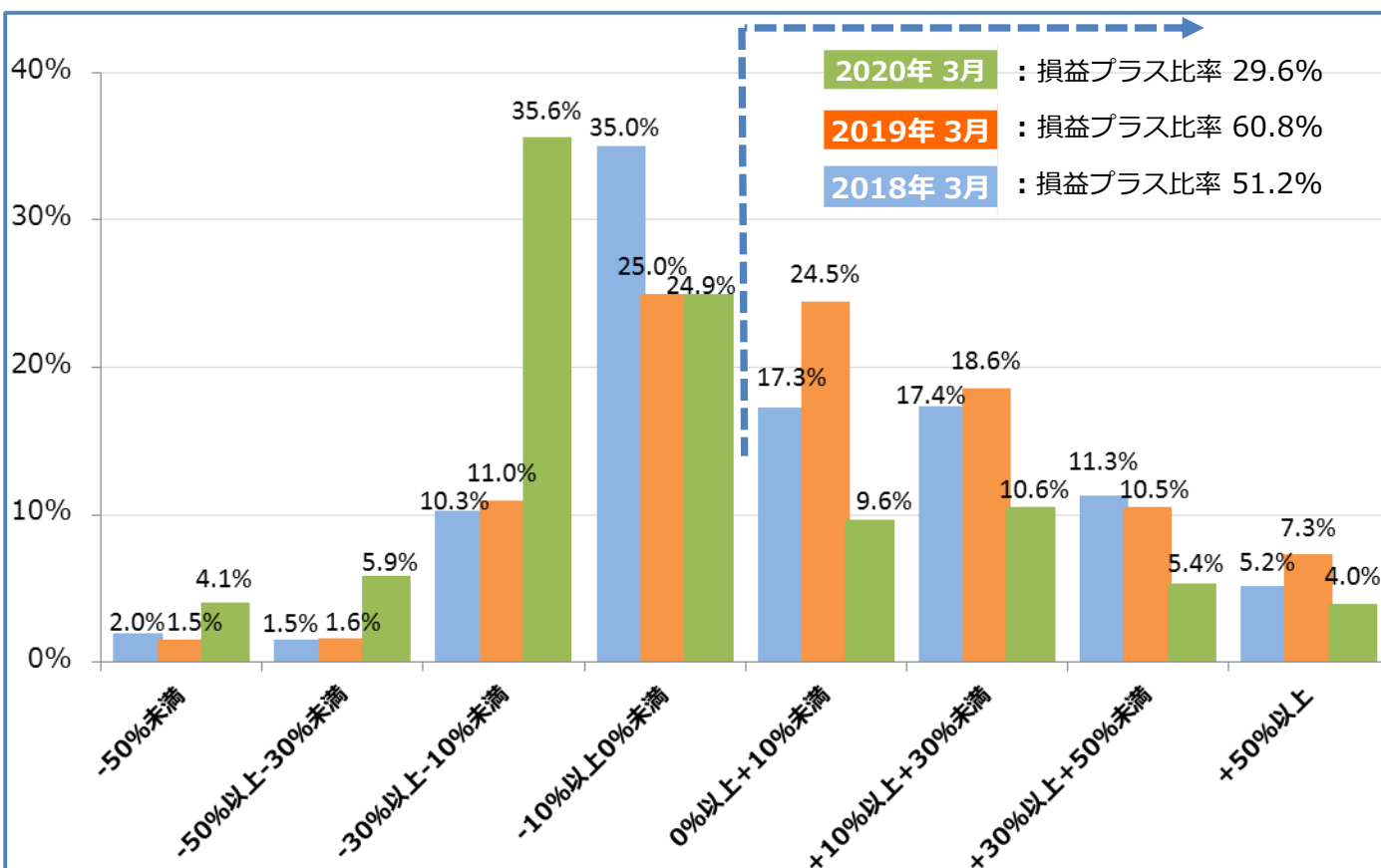
このたび、より多くのお客さまに当行を選んでいただけるよう、2020年3月の「投資信託の販売会社における比較可能な共通KPI」（以下、共通KPI）を公表いたします。

お客さまにとっての「First Call Bank（ファースト・コール・バンク）」となるべく、お客さまの最善の利益の追求とふさわしいサービスの提供を、全役職員が実践してまいります。

【投資信託の運用損益別顧客比率】 共通KPI

（内容）

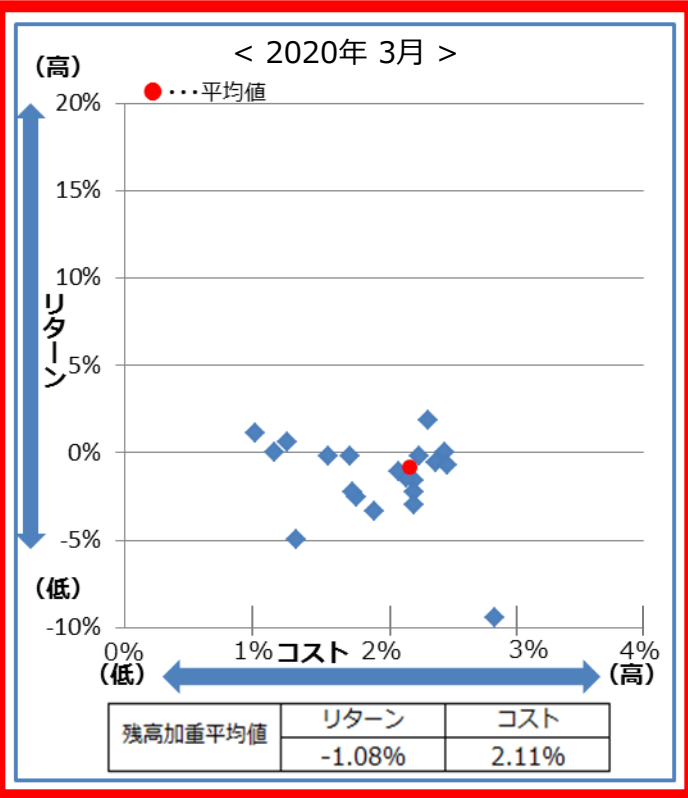
投資信託を保有しているお客さまについて、基準日時点の保有投資信託に係る購入時以降の累積の運用損益（手数料控除後）を算出し、運用損益別に比率を示した指標です。



新型コロナウイルス感染拡大およびそれに伴う景気減速懸念から、マーケットは大きく変動いたしました。2020年3月末現在、投資信託を保有されているお客さまのうち運用結果がプラスとなっているお客さまの比率は29.6%となりました。

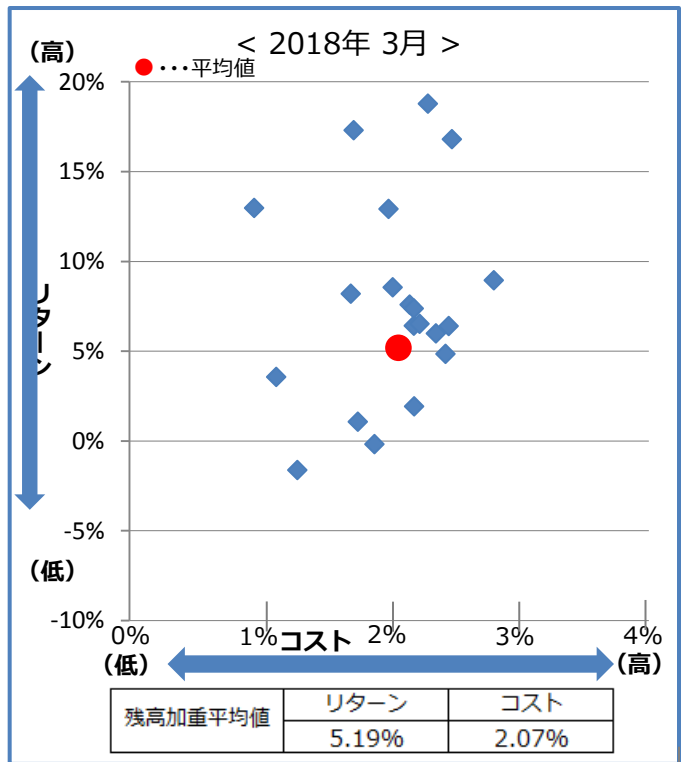
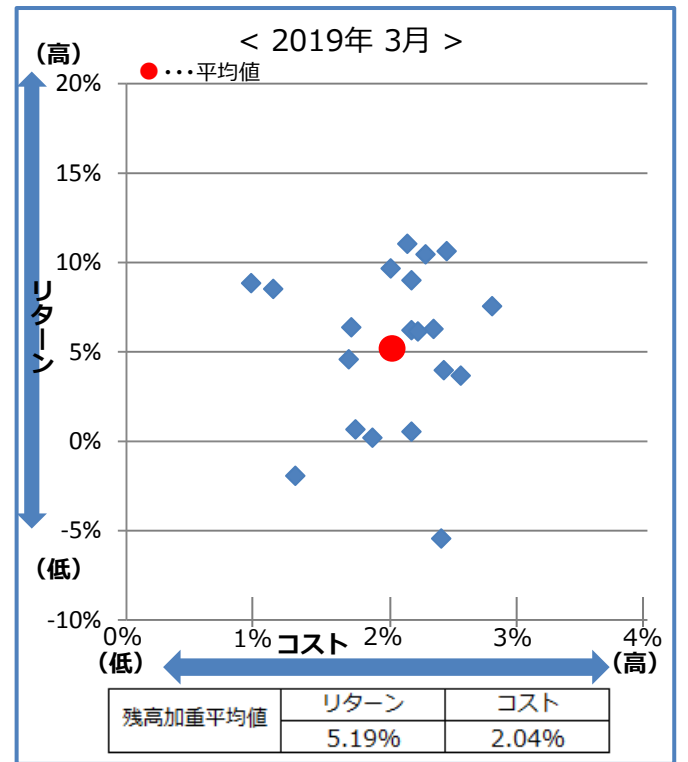
【 投資信託の預り残高上位20銘柄のコスト・リターン 】 共通KPI

設定後5年以上の投資信託の預り残高上位20銘柄について、銘柄毎及び預り残高加重平均のコストとリターンの関係を示した指標です。



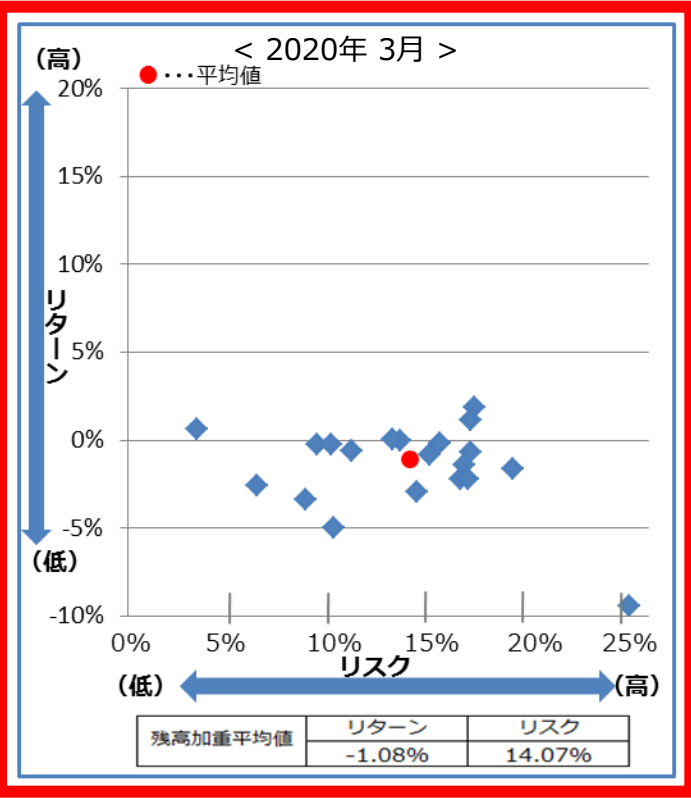
No.	ファンド名	リターン	コスト
1	ピクテ・グローバル・インカム株式 (毎月分配型)	0.00%	2.47%
2	新光ブラジル債券ファンド	-1.61%	2.23%
3	野村インド債券ファンド (毎月分配型)	-0.57%	2.40%
4	新光US-REITオープン	-2.24%	2.23%
5	MHAM豪ドル債券ファンド(毎月決算型)	-3.37%	1.93%
6	インデックスファンド225	1.13%	1.01%
7	MHAM J-REITインデックスファンド (毎月決算型)	0.04%	1.16%
8	高金利先進国債券オープン (毎月分配型)	-2.55%	1.78%
9	ノムラ日米REITファンド (毎月分配型)	-0.81%	2.20%
10	アジア好利回りリートファンド	-0.67%	2.49%
11	東京海上・円資産バランスファンド (毎月決算型)	0.62%	1.25%
12	タイフ・グローバルREIT・オープン (毎月分配型)	-1.44%	2.18%
13	HSBCインドオープン	-9.42%	2.86%
14	のむらっぴ・ファンド (普通型)	-0.22%	1.57%
15	JPM中小型株・アクティブ・オープン	1.88%	2.34%
16	エマージング・ソブリン・オープン (毎月決算型)	-0.21%	2.28%
17	短期豪ドル債オープン (毎月分配型)	-4.96%	1.32%
18	グローバル財産3分法ファンド (毎月決算型)	-2.95%	2.23%
19	グローバル好配当株オープン	-0.20%	1.74%
20	優良日本株ファンド	-2.21%	1.76%
加重平均		-1.08%	2.11%

預り残高上位20銘柄 (設定後5年以上) の平均コストは前年比0.07%上昇し、2.11%となりました。平均リターンは、新型コロナウイルス感染拡大の影響により市場が大きく変動したことで、-1.08%となりました。



【 投資信託の預り残高上位20銘柄のリスク・リターン 】 共通KPI

設定後5年以上の投資信託の預り残高上位20銘柄について、銘柄毎及び預り残高加重平均のリスクとリターンの関係を示した指標です。



No.	ファンド名	リターン	リスク
1	ピクテ・グローバル・インカム株式 (毎月分配型)	0.00%	13.62%
2	新光ブラジル債券ファンド	-1.61%	19.23%
3	野村インド債券ファンド (毎月分配型)	-0.57%	11.15%
4	新光US-REITオープン	-2.24%	16.59%
5	MHAM豪ドル債券ファンド(毎月決算型)	-3.37%	8.90%
6	インデックスファンド225	1.13%	17.09%
7	MHAM J-REITインデックスファンド (毎月決算型)	0.04%	13.24%
8	高金利先進国債券オープン (毎月分配型)	-2.55%	6.42%
9	ノムラ日米REITファンド (毎月分配型)	-0.81%	15.08%
10	アジア好利回りリートファンド	-0.67%	17.10%
11	東京海上・円資産バランスファンド (毎月決算型)	0.62%	3.44%
12	ダイワ・グローバルREIT・オープン (毎月分配型)	-1.44%	16.79%
13	HSBCインドオープン	-9.42%	25.07%
14	のむらっぴ・ファンド (普通型)	-0.22%	9.46%
15	JPM中小型株・アクティブ・オープン	1.88%	17.34%
16	エマーシング・ソブリン・オープン (毎月決算型)	-0.21%	10.13%
17	短期豪ドル債オープン (毎月分配型)	-4.96%	10.27%
18	グローバル財産3分法ファンド (毎月決算型)	-2.95%	14.42%
19	グローバル好配当株オープン	-0.20%	15.56%
20	優良日本株ファンド	-2.21%	17.01%
加重平均		-1.08%	14.07%

預り残高上位20銘柄（設定後5年以上）の平均リスクは前年比0.99%上昇し、14.07%となりました。

